



**КОМИТЕТ ИМУЩЕСТВЕННЫХ ОТНОШЕНИЙ
АДМИНИСТРАЦИИ ПЕРМСКОГО МУНИЦИПАЛЬНОГО ОКРУГА**

РЕШЕНИЕ

о размещении объектов № 1832

Пермский край
Пермский округ

04.07.2024

Комитет имущественных отношений администрации Пермского муниципального округа разрешает Публичному акционерному обществу «Россети Урал» (ИНН 6671163413, ОГРН 1056604000970, почтовый адрес: 620026, г. Екатеринбург, ул. Мамина Сибиряка, д. 140)

размещение объекта «Строительство КТП 10/0,4 кВ, ВЛ 10 кВ, ВЛ 0,4 кВ с установкой ПУ для электроснабжения деревни Большое Савино (4500091712)»

на землях муниципальная собственность и государственная собственность на которые не разграничена

на срок бессрочно

Местоположение: Пермский край, Пермский муниципальный округ, д. Большое Савино.

Приложение: схема предполагаемых к использованию земель или части земельного участка.

Особые условия использования:

1. При установке опор электросетевого хозяйства учесть параметры ширины проезда улично-дорожной сети, во избежание сужения полосы отвода дороги. Установить опоры на расстоянии не более 2 метров от границ земельного участка.

2. Получение разрешения на производство земляных работ.

Заместитель председателя комитета


(подпись, печать)


М.В. Королева

СХЕМА ПРЕДПОЛАГАЕМЫХ К ИСПОЛЬЗОВАНИЮ ЗЕМЕЛЬ ИЛИ ЧАСТИ ЗЕМЕЛЬНОГО УЧАСТКА

Объект: «Строительство КТП 10/0,4 кВ, ВЛ 10 кВ, ВЛ 0,4 кВ с установкой ПУ для электроснабжения деревни Большое Савино (4500091712)»

Местоположение объекта: Пермский край, Пермский муниципальный округ, д. Большое Савино

Площадь земель или части земельного участка, кв.м.: 109

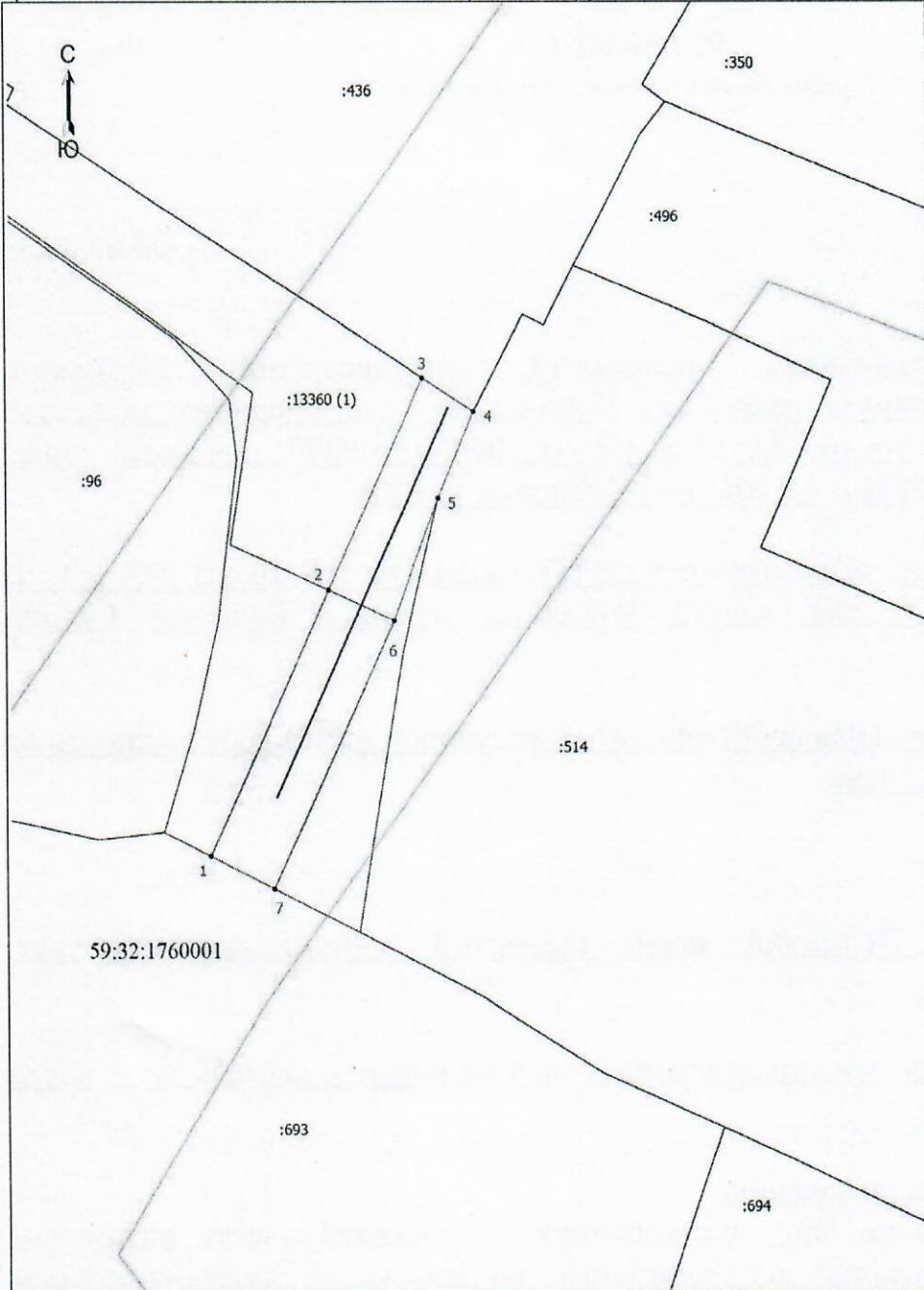
Категория земель: земли населённых пунктов

Вид разрешенного использования земельного участка: -

Цель использования: под объекты инженерного оборудования электроснабжения

Координаты характерных точек (МСК-59, зона 2)

№ п/п	X	Y
1	508325,57	2218162,05
2	508339,87	2218168,78
3	508351,30	2218174,12
4	508349,50	2218177,01
5	508344,86	2218174,98
6	508338,23	2218172,47
7	508323,80	2218165,64
1	508325,57	2218162,05



Масштаб 1: 500

Условные обозначения

- - Граница кадастрового квартала
- - Граница земельного участка, согласно сведениям из ЕГРН
- - Граница зоны с особыми условиями использования
- - Граница предполагаемых к использованию земель или части земельного участка
- - Граница сооружения, планируемого к строительству
- 59:32:1760001 - Номер кадастрового квартала
- :96 - Кадастровый номер земельного участка
- 1 - Обозначение новой характерной точки

Описание смежных землепользователей:

- 1-2 неразграниченный зем.участок
- 2-3 59:32:0000000:13360
- 3-4 59:32:1760001:436
- 4-5 59:32:1760001:514
- 5-7 неразграниченный зем.участок
- 7-1 59:32:1760001:693

Заявитель Байдин И.В.
 (действующий по доверенности от 01.01.2024 № ПЭ/62-2024)

